

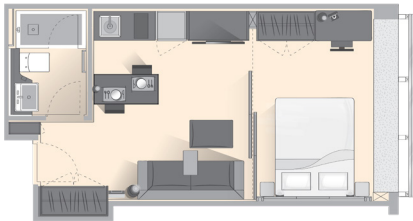
「雙子塔」海景酒店及服務式公寓  
TWIN TOWERS Harbour View  
Hotels & Serviced Apartments



海景  
Harbour View

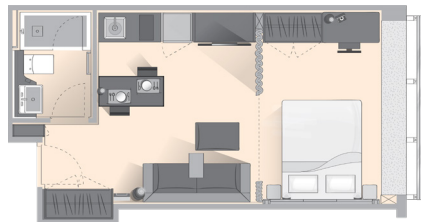
客房 - 北座  
ROOMS - NORTH TOWER

/ 全海景一房 Full Harbour View One Bedroom



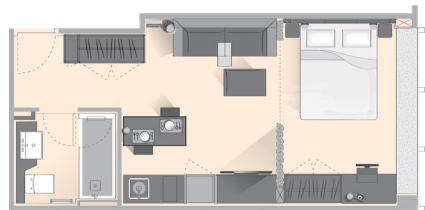
- 建築面積 GFA  
706 平方呎 sq.ft.
- 實用面積約 SFA approx.  
396 平方呎 sq.ft.

/ 全海景 / 海景開放式A型  
Full Harbour View / Harbour View Studio A Type



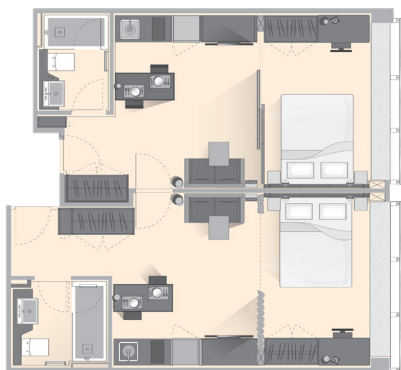
- 建築面積 GFA  
706 平方呎 sq.ft.
- 實用面積約 SFA approx.  
396 平方呎 sq.ft.

/ 全海景 / 海景開放式B型  
Full Harbour View / Harbour View Studio B Type



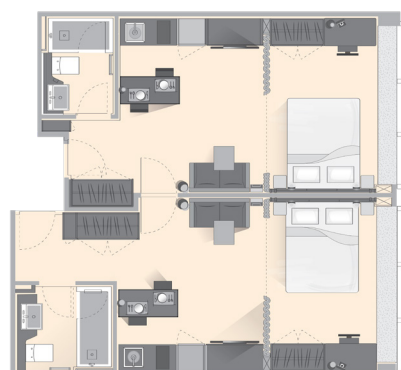
- 建築面積 GFA  
706 平方呎 sq.ft.
- 實用面積約 SFA approx.  
396 平方呎 sq.ft.

/ 海景相連房A型  
Harbour View Connecting Room A Type



- 建築面積 GFA  
1412 平方呎 sq.ft.
- 實用面積約 SFA approx.  
792 平方呎 sq.ft.

/ 海景相連房B型  
Harbour View Connecting Room B Type



- 建築面積 GFA  
1412 平方呎 sq.ft.
- 實用面積約 SFA approx.  
792 平方呎 sq.ft.

客房 - 南座  
**ROOMS - SOUTH TOWER**

城市景

City View

海景

Harbour View

/ 城市景開放式 City View Studio



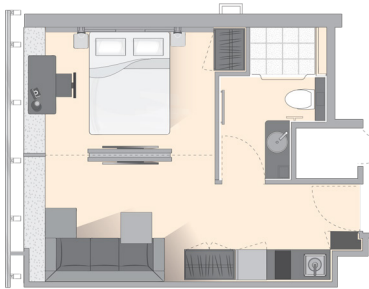
- 建築面積 GFA  
655 平方呎 sq.ft.
- 實用面積約 SFA approx.  
367 平方呎 sq.ft.

/ 海景開放式 Harbour View Studio



- 建築面積 GFA  
630 平方呎 sq.ft.
- 實用面積約 SFA approx.  
353 平方呎 sq.ft.

/ 城市景一房 City View One Bedroom



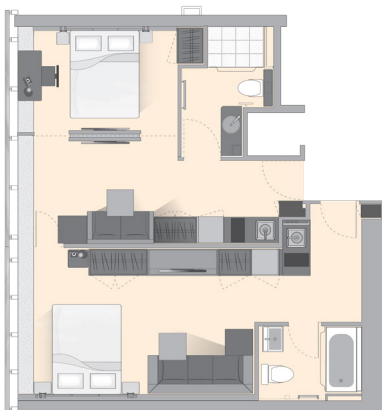
- 建築面積 GFA  
646 平方呎 sq.ft.
- 實用面積約 SFA approx.  
362 平方呎 sq.ft.

/ 海景一房 Harbour View One Bedroom



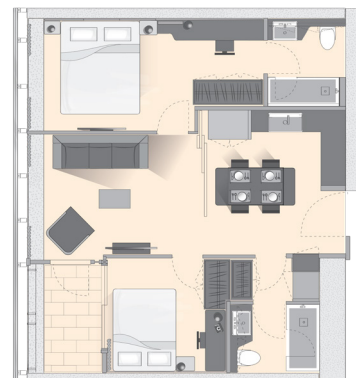
- 建築面積 GFA  
750 平方呎 sq.ft.
- 實用面積約 SFA approx.  
420 平方呎 sq.ft.

/ 城市景相連房 City View Connecting Room



- 建築面積 GFA  
1301 平方呎 sq.ft.
- 實用面積約 SFA approx.  
729 平方呎 sq.ft.

/ 海景兩房兩浴室連露台  
Harbour View Two Bedroom with  
Two Bathrooms and Balcony



- 建築面積 GFA  
1412 平方呎 sq.ft.
- 實用面積約 SFA approx.  
792 平方呎 sq.ft.

以上平面圖及圖片只供參考 All floor plans and pictures are for reference only 以合約為準 Subject to Contract

地址 Address: 香港干諾道西16號 (上環港鐵站C出口)  
16 Connaught Road West, HK  
(She Wan MTR Exit C)

租務熱線 Leasing Enquiries: 3560 6738 | 3709 6600

電郵 Email: cmplus@cmpd.com.hk



Greater China  
Awards 2018



www.cmplus.com.hk